

- Legende:**
- Mischwasser Bestand Vermessen / Digitalisiert
 - Regenwasser Bestand Vermessen / Digitalisiert
 - Schmutzwasser Bestand Vermessen / Digitalisiert
 - Grabenverödung Bestand Vermessen / Digitalisiert
 - Sammler Bestand Vermessen / Digitalisiert
 - Druckleitung mit Pumpenschacht Bestand Vermessen / Digitalisiert
 - Hausanschlussleitung Bestand Vermessen / Digitalisiert
 - Ablaufleitung Bestand Vermessen / Digitalisiert
 - Drainageleitung Bestand Vermessen / Digitalisiert
 - Entfallend / Stillegelegt
 - Ablaufschacht Planung
 - Bergablaufschacht Planung
 - Grabenverödung Planung
 - W = Nichtidentifizierter Werkstoff
 - Wasserleitung Bestand Vermessen / Digitalisiert
 - Hydrantenschacht mit Schieber Bestand Vermessen / Digitalisiert
 - Wasserleitung Hausanschluss Bestand Vermessen / Digitalisiert
 - Entfallend / Stillegelegt
 - Wasserleitung Planung
 - Hydrantenschacht mit Schieber Planung
 - Wasserleitung Hausanschluss PE 100 40x3.7mm Planung

- Beleuchtung
 - Gas
 - Gas Hochdruck
 - Gas Mitteldruck
 - Gas Niederdruck
 - Heizung
 - Telekom
 - Telekom Freileitung
 - Fernsehkabel
 - Telekom + Fernsehkabel
 - Glasfaserkabel
 - Fernwärme
 - Fernwärme Vorlauf
 - Fernwärme Rücklauf
 - Steuerkabel
 - Strom
 - Strom Hochspannung
 - Strom Mittelspannung
 - Strom Niederspannung
 - Strom Hochspannung Freileitung
 - Strom Mittelspannung Freileitung
 - Strom Niederspannung Freileitung
 - Kabel Deutschland
 - Kabelleerrohre
- Baum Bestand Vermessen / Planung / Entfallend
- Böschung Bestand
 - Böschung Planung
 - Bauwerke Planung
 - Zusätzliche befestigte Asphaltfläche Planung
 - Betriebsgebäude Bestand
 - Granitbord
 - Höhenangabe Planung
- Mischwasser Planung

Längenschnitt Kanal entspricht Rohrlänge !

Index	Änderung / Ergänzung	bearb.	gez.	Datum
a	Staukanal auf Mischwasser geändert	RA	PH	29.03.2021
b				
c				
d				
e				
f				

- Legende Kataster:**
- Grenzpunkt endgültig gerechnet und vermarktet
 - Grenzpunkt endgültig gerechnet, unvermarktet
 - Grenzpunkt nicht endgültig gerechnet aber vermarktet
 - Grenzpunkt nicht endgültig gerechnet, unvermarktet
- Information:**
Luftbild und Bestand Wasserleitung wurden vom UTM-Koordinatensystem ins GK-Koordinatensystem transformiert

Grundlage:
26.03.2020 Bestand Kanalisation von Klein und Leber GbR Vermessung und Geoinformation
22.06.2020 Bestand Wasserleitung vom Ingenieurbüro Wasser-Müller GmbH
27.11.2020 Parkplätze, Grüngut, Container, ... von Sauer Architekten + Ingenieure
11.01.2021 Grunderwerbsplan von Klein und Leber GbR Vermessung und Geoinformation

Kataster: Vogt 03.2020

Koordinatensystem

Gauß - Krüger	
X UTM - ETRS89 / UTM Zone 32N	UTM - Korrekturfaktor: 0,99953

Höhensystem

X Höhen im neuen System (NN), DHHN12 - Status 130	Bereich
X Höhen im Normalhöhen-Null (NHN), DHHN2016 - Status 170	Bestand Wasserleitung

RSI RAPP + SCHMID
Infrastrukturplanung GmbH
Im Espach 5 | 88444 Ummendorf
Tel 07351 - 45 700 10
Fax 07351 - 45 700 29
info@rsi-bc.de
www.rsi-bc.de

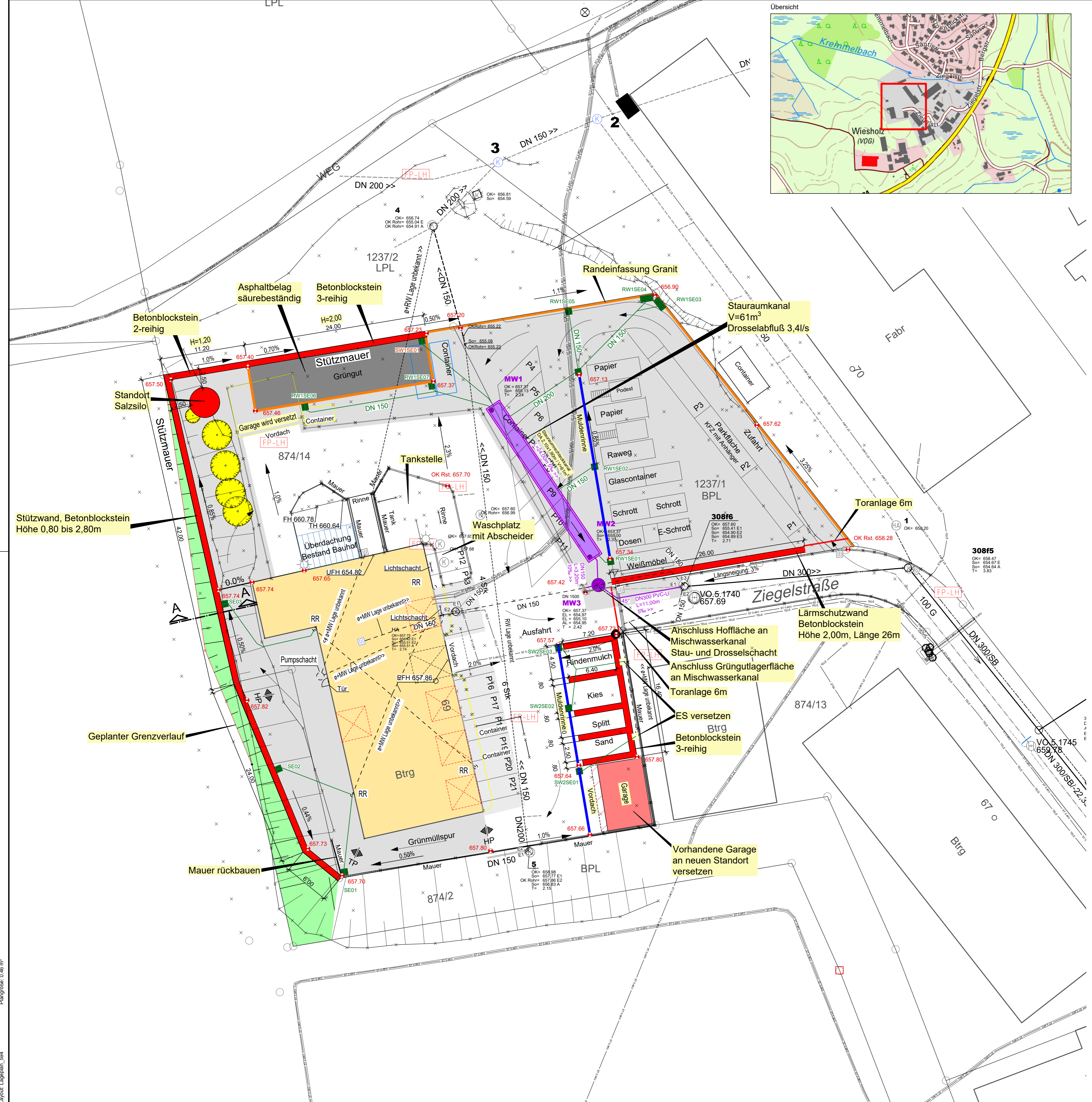
Gemeinde Vogt
Kreis Ravensburg

Bauhof Vogt

Planart
Lageplan Entwässerung
Bauphase
Ausführungsplanung

Anlage 1

Projektnummer: 20-055-VO
Zeichnungsname: AP_Lageplan
Maßstab: 1:250
Plannummer: 20-055-VO_03
Index: a
Bearbeiter: RA
Gezeichnet: PH
Datum: 11.02.2021
Unterschrift:



RSI RAPP + SCHMID Infrastrukturplanung GmbH, 88444 Ummendorf
E:\20-055-VO\01_CAD\03_Ausführungsplanung\AP_Lageplan.dwg
Layout: Lageplan_594
Plangröße: 0,46 m²