

Gemeinderatssitzung

25. Oktober 2023

Standpunkte von BREMN e.V.

Bündnis regenerative Energie Mensch und Natur





Bei diesem Projekt, WKAs im Altdorfer Wald, sollte ein **intensiver Abwägungsprozess** stattfinden, der Vor- und Nachteile gegenüberstellt !!!

Vorteile:

- Wenn die Anlagen installiert sind und genug Wind haben, erzeugen sie Strom, ohne die CO₂-Belastung weiter zu erhöhen.
- Die Windindustrie ist ein Wirtschaftszweig, mit dem Geld verdient wird.

Nachteile:

- Gefahr für die Gesundheit
- Gefahr für Wald und Natur
- Gefahr für unseren Trinkwasserspeicher

Gefahr für die Gesundheit

➤ Schallemissionen (Schall ausgehend von der WKA)

Problem: Die Studie einer Bundesbehörde, der Bundesanstalt für Geowissenschaften und Rohstoffe (BGR) aus dem Jahr 2005 wurde über 15 Jahre lang nicht angezweifelt, stellte sich aber als falsch heraus.

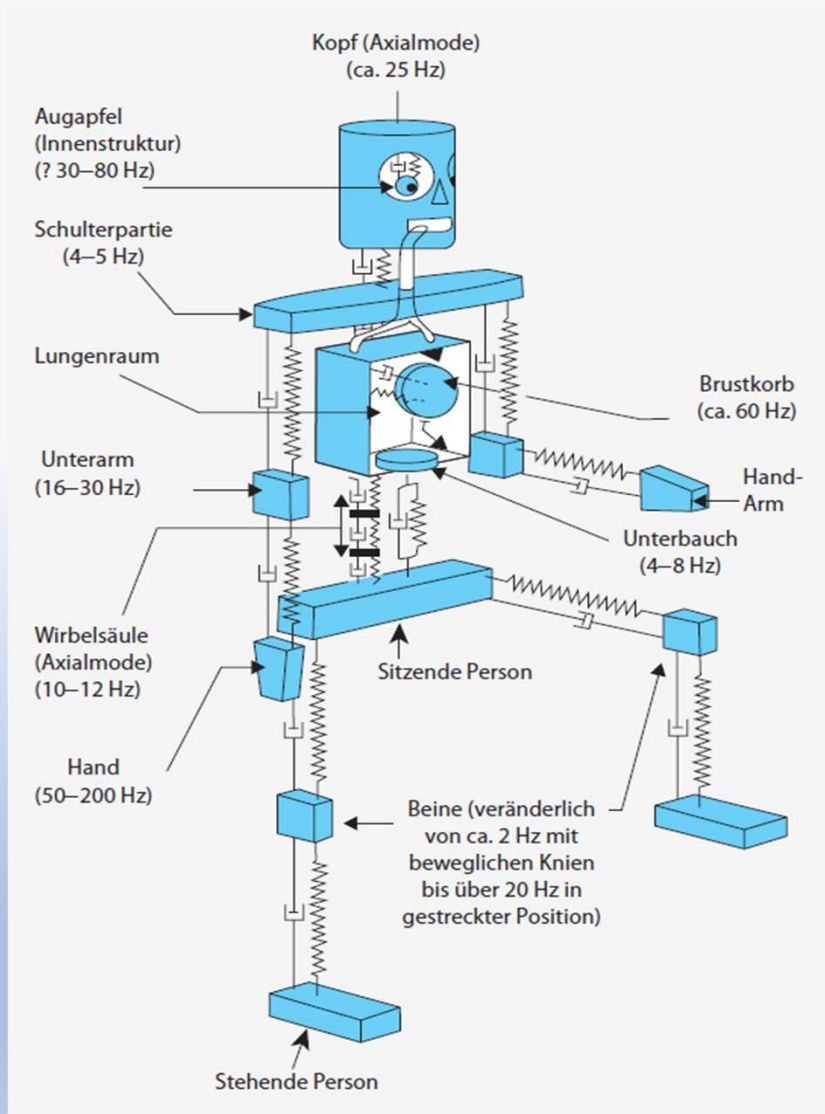
Ableitung: Es gibt kein Problem mit Schallemissionen!

Aber: Es gibt keine Studien, die unter Berücksichtigung körperlicher Parameter, die Unbedenklichkeit bestätigen !!!

➤ Schallimmissionen:

Definition: Einwirkung von Schall auf den Körper

Der Körper geht in Resonanz mit Schall in der gleichen Frequenz



Beobachtete Beschwerden:

- Schlafstörungen
- Erschöpfung
- Konzentrationsstörungen
- Kopfschmerzen
- Ohrendruck / Ohrenschmerzen
- Schwindelanfälle
- Bluthochdruck
- Herzmuskelverdickung
- Herz-Rhythmus-Störungen
- Gefühle wie Angst und Depression
- Burnout

„Dennoch gilt es zu bedenken, dass tieffrequenter Schall mit einem Schalldruckpegel unterhalb der Hörschwelle, prinzipiell wahrgenommen werden kann. Somit ist auch eine belästigende Wirkung von Schall im tiefen Frequenzbereich und bei niedrigen Schalldruckpegeln nicht generell auszuschließen, da auch tieffrequenter Schall, der nicht direkt gehört wird, eine Stressreaktion hervorrufen und sekundäre Gesundheitsbeschwerden auslösen könnte. „

TremAc-Studie

„Anhand einer retrospektiven [rückblickenden] Beobachtungsstudie wurde [im Rahmen einer Studie der Deutsche Schutzgemeinschaft Mensch und Tier e.V. (DSGS)] der Frage nachgegangen, ob gesundheitliche Schädigungen von Anwohnern durch den Betrieb von Windenergieanlagen vorliegen.“ Die Studie kommt zu dem Schluss „In kausalem Zusammenhang mit dem Betrieb von Windenergieanlagen in behördlich erlaubten Entfernungen zur Wohnbebauung treten mit hoher Signifikanz reproduzierbare schwere Schlafstörungen auf, die das Maß von Belästigung oder bloßer Störung weit überschreiten und als ernste Gesundheitsschädigung einzustufen sind.“ (S. 10)

Auf europäischer Ebene wird für schwangere Arbeitnehmerinnen in der Rahmenrichtlinie 89/391/EWG festgelegt, dass sie keine Tätigkeiten verrichten sollten, die zu starker niederfrequenter Vibration führen können, da sich hierdurch das Risiko einer Fehl- oder Frühgeburt erhöhen kann. (S. 1587)

Arbeitsmedizinische Richtlinien

Gesundheitsschutz am Arbeitsplatz wird deutlich höher bewertet als im privaten Umfeld !!!

Weitere empfehlenswerte Links zum Thema Schall:

- [Wahrnehmung + Wirkung - Schall | DSGS e.V. \(dsgs-info.de\)](https://www.dsgs-info.de)
- [Infraschall und tieffrequenter Schall – ein Thema für den umweltbezogenen Gesundheitsschutz in Deutschland? \(rki.de\)](https://www.rki.de)
- [Broschüre Schmucker.indd \(jimdo-storage.global.ssl.fastly.net\)](https://www.jimdo-storage.global.ssl.fastly.net)
- [Vibrationen / 1 Gesundheitsgefahren durch Vibrationen | Haufe Personal Office Platin | Personal | Haufe](#)

Gefahr für Wald und Natur

Handelsblatt

EuGH: Deutschland verstößt teilweise gegen EU-Naturschutzvorgaben

Deutschland schützt die Natur nicht genug. Das hat der EuGH am Donnerstag festgestellt. Es gebe nicht genügend Schutzgebiete und Erhaltungsmaßnahmen.

21.09.2023 - 14:45 Uhr aktualisiert

Waldgesetz für Baden-Württemberg - § 1 Gesetzeszweck

Zweck dieses Gesetzes ist

1. den Wald wegen seines wirtschaftlichen Nutzens (Nutzfunktion) und wegen seiner Bedeutung für die Umwelt, insbesondere für die dauernde Leistungsfähigkeit des Naturhaushalts, das Klima, den Wasserhaushalt, die Reinhaltung der Luft, die Bodenfruchtbarkeit, die Tier- und Pflanzenwelt, das Landschaftsbild, die Agrar- und Infrastruktur und die Erholung der Bevölkerung (Schutz- und Erholungsfunktion) zu erhalten, erforderlichenfalls zu mehren [...].



Wie sieht die Realität aus ?

Weniger Wald !

500.000 Hektar Verlust zwischen 2018 und 2021

**Das entspricht 2x der Fläche des Saarlandes,
700.000 Fußballfeldern,
oder etwa 5% der gesamten Waldfläche in Deutschland!!!**

„'Alti' ist ein Wirtschaftswald aus kranken ‚Holzstangen‘“

- Aktuell im Altdorfer Wald ausschließlich Eingriffe geplant und diskutiert :

Windkraftanlagen

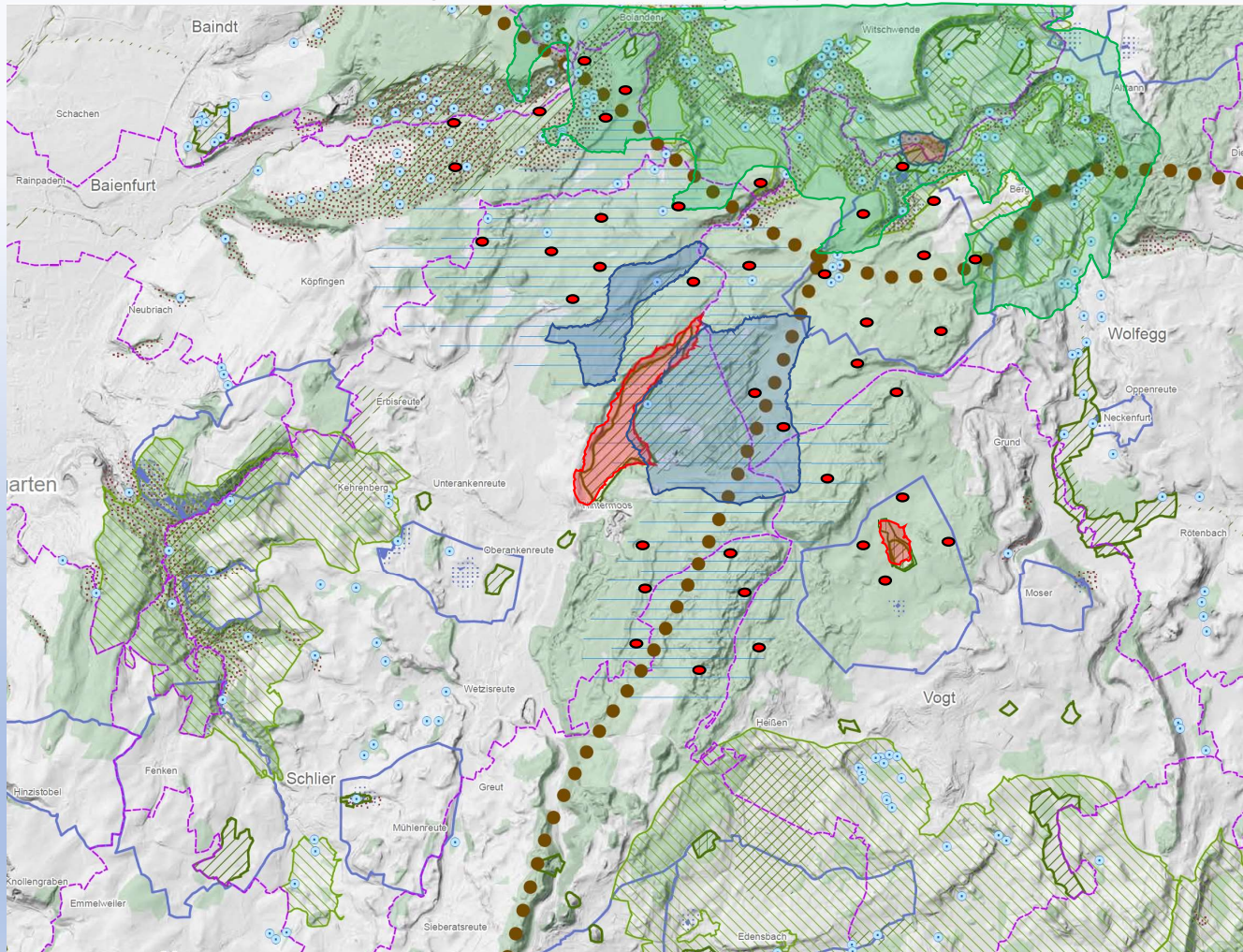
Ausweitung und Fortführung des Rohstoffabbaus (Kies und Torf)

- Naturschutzverbände BUND, Nabu, Arbeitsgemeinschaft Fledermausschutz und Landesnaturschutzverband fordern:

Waldschutzkonzept für den Altdorfer Wald

RVBO – Regionalverband Bodensee-Oberschwaben

Auszüge aus dem „neuen“ Regionalplan



WSG und WSZ I + II

Rutschungsgebiete

Wildtierkorridore

Naturnahe Quellen

Vorrang-/Vorhaltegebiet zur Sicherung
von Wasservorkommen

Naturschutzgebiet

Landschaftsschutzgebiet

FFH Gebiet

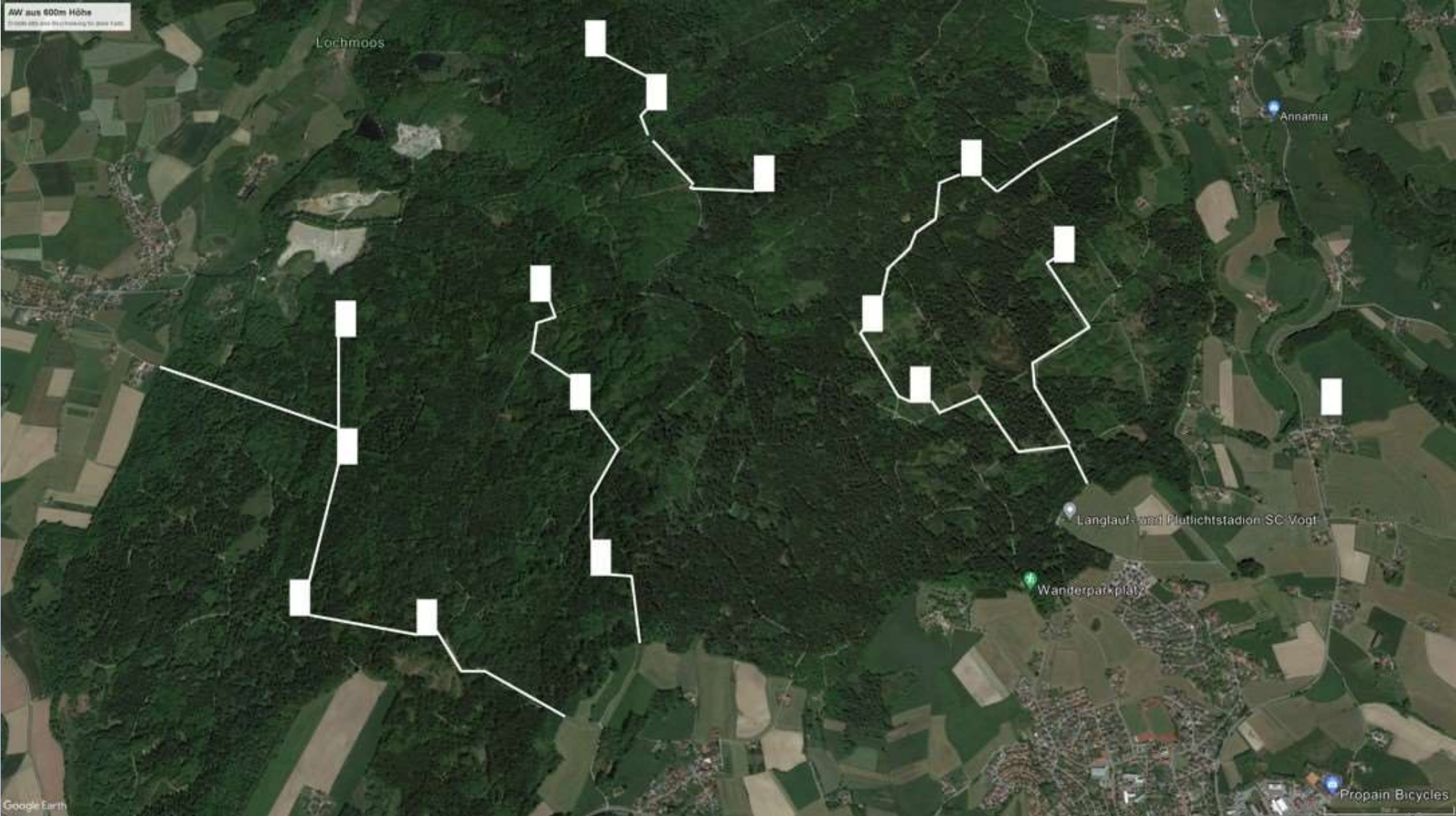
Geplante WKA der Stadtwerke Ulm
Standorte sind in Relation zu sehen und nicht maßstabsgenau







AW aus 600m Höhe
© 2008-2010 Google

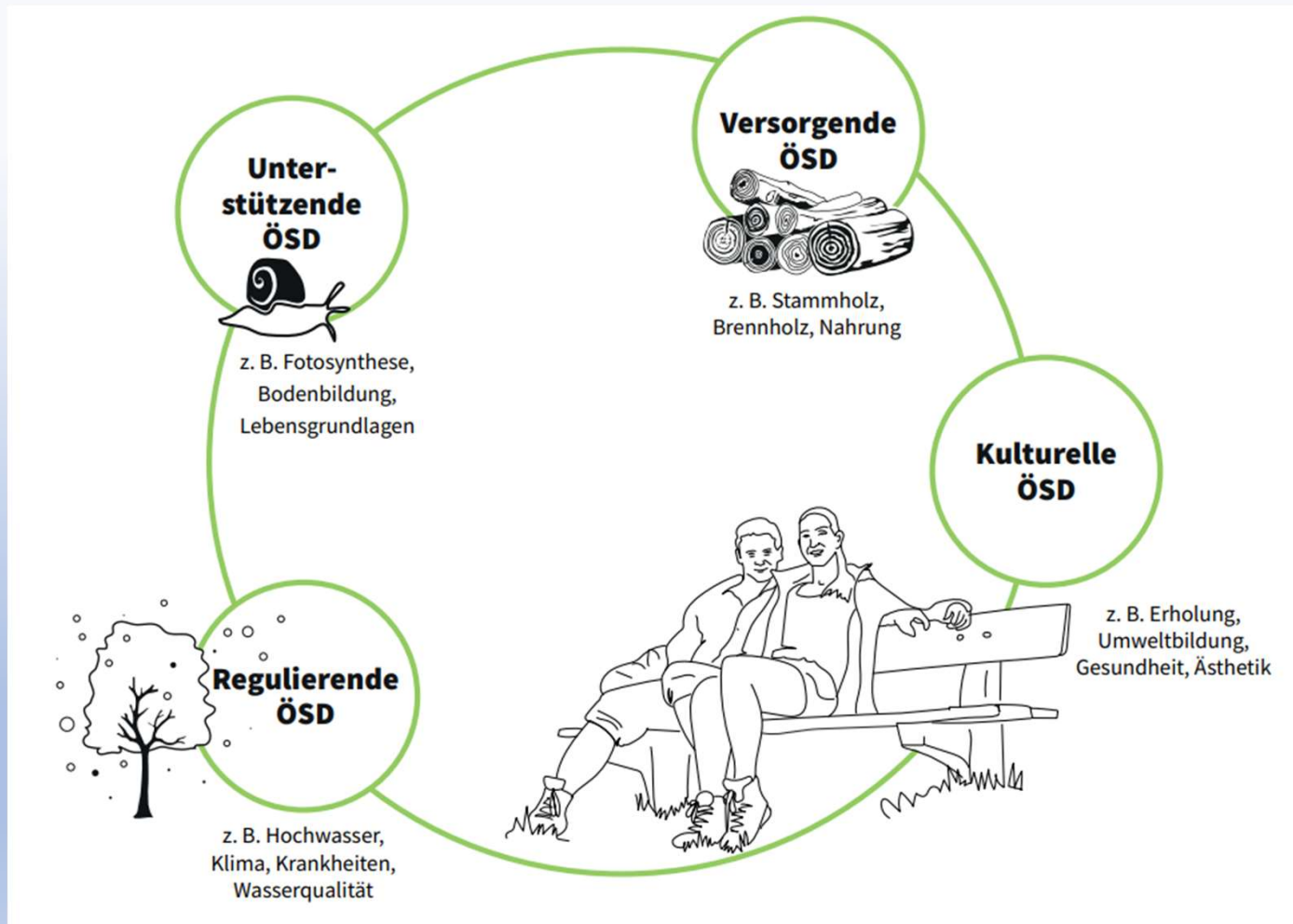




Große Windfarmen verändern das lokale Klima Turbulenzen durch die Rotoren führen zu höheren Nachttemperaturen

Große Windkraftanlagen verändern das Klima in ihrer Umgebung: Vor allem in der Nacht ist es über und in den Windfarmen deutlich wärmer als auf weiter entfernten Flächen. Das haben US-amerikanische Forscher mit Hilfe von Satellitendaten festgestellt.

Ökosystemdienstleistungen Wald



Was würde es kosten, diese Leistungen künstlich zu erbringen?

Ökologische & soziale Leistungen eines Baumes in 50 Jahren Wachstum

	pro Baum	Altbestand: ca. 100 Bäume pro ha
Staub-, CO ₂ -, SO ₂ -Bindung	402.000 \$	40.200.000 \$
Luftfeuchtigkeit und Wasserhaushalt	154.560 \$	15.456.000 \$
Lebensraum	129.700 \$	12.970.000 \$
Sauerstoffproduktion	10.500 \$	1.050.000 \$
Erosionsschutz & Bodenfruchtbarkeit	10.000 \$	1.000.000 \$
Umsatz in tierische Masse	5.000 \$	500.000 \$
	711.760 \$	71.176.000 \$

- Wie sieht es mit der Berücksichtigung der **EU-Wasserrahmenrichtlinie** aus, die ein klares „Verschlechterungsverbot“ vorsieht.
- Ebenso das **Wasserhaushaltsgesetz** in seinem § 47 - Bewirtschaftungsziele für das Grundwasser
„Das Grundwasser ist so zu bewirtschaften, dass eine Verschlechterung seines mengenmäßigen und seines chemischen Zustands vermieden wird.“

Weitere empfehlenswerte Links zum Thema Wald /Wasser:

- <https://www.zdf.de/rbb/studio-3-live-aus-babelsberg/page-video-ard-peter-wohlleben-foerster--dr-pierre-l-ibisch-biologe-100.html>
- [Windkraft im Wald: Macht das Sinn? – ZDFheute](#)
- [Bis zum letzten Tropfen | Was passiert, wenn unser Wasser verschwindet? | SWR Doku – YouTube](#) (ab Min. 24:05)

Wirtschaftlichkeit

Auswertungen der Winddaten der Wetterstation Waldburg über 5 Jahre:

- 0 – 2,9 m/s ca. 250 Tage ☛ Stillstand !!!
- 2,9 – 5,9 m/s ca. 70 Tage
- $\geq 5,9$ m/s ca. 45 Tage

Hinweis: Messhöhe 10m – validierte Hochrechnung auf 200m
Auf Offenlegung der Messwerte des Projektierers gespannt !!!

Havarieliste Windkraftanlagen in Deutschland (2000 – 2021):

Datum	Ort/Windpark	Bundesland	Störfall	Störfallart						Hersteller	Anlagentyp	Baujahr	Mehr Information unter Link:	
				B	GRBA	TF	TA	KU	S					
Legende Störfallart: B = Brand, GRBA = Gondel/Rotorblatt Abwurf, TF = Turmfall, TA = Tödlicher Arbeitsunfall, KU = Kranunfall, S = Sonstiges				Störfallhäufigkeit						(Teilweise Kombinationen vorhanden)				Rot gekennzeichnete WKA-Unfälle: Verdacht Freisetzung auf Carbon "fiese Fasern"
Installierte WKA DE (Stand 2021/2022)				29.731						Gesamtanzahl aller Ereignisse: 424				Orange gekennzeichnete WKA Unfälle: WKA Bestandteile zum Teil aus CFK Carbon. Achtung Sondermüll, problematisch bei Faserbruch und Entsorgung. Mehr als eine WKA betroffen. Berücksichtigt unter Störfallart S = Sonstiges
Ereignisse 2023				2	2	0	0	0	7					
14.04.2023	Windpark Grohnde	Niedersachsen	Reparatur Rotorblätter WKA05						X	VESTAS	V136/3,45	2018	https://www.deweze.de/region/emmerthal-dwz_artikel_-und-schon-wieder-reparaturen-im-windpark-warum-diesmal-aid.2799089.html	
11.04.2023	Windpark Grohnde	Niedersachsen	Reparatur Rotorblätter WKA04						X	VESTAS	V136/3,45	2018		
06.04.2023	Windpark Grohnde	Niedersachsen	Reparatur Rotorblätter WKA07						X	VESTAS	V136/3,45	2018		
29.03.2023	Windpark Grohnde	Niedersachsen	Reparatur Rotorblätter WKA06						X	VESTAS	V136/3,45	2018		
25.03.2023	Windtestfeld Grevenbroich	Nordrhein-Westfalen	Rotorblatt knickt ab		X					Agile	Vertical Sky A32	2021	https://rp-online.de/nrw/staedte/grevenbroich/grevenbroich-rotorblatt-an-neuem-vertikal-windrad-abgeknickt-aid-87351847	
15.03.2023	Windpark Hohen Luckow	Mecklenburg-Vorpommern	Brand Gondel u. Rotorblatt	X						Senvion	3.2M114	2015	https://www.ndr.de/nachrichten/mecklenburg-vorpommern/Windkraftanlage-an-der-A20-abgebrannt-Millionenschaden-windkraftmv106.html	
04.03.2023	Windpark Vollstedt	Schleswig Holstein	Monteur verletzt sich in WKA						X	Enercon	E-70 E4	2007-2011	https://www.nordschleswiger.dk/de/suedschleswig/notfall-windkraftanlage-monteur-verletzt-sich	
25.02.2023	Windpark Jüchen	Nordrhein-Westfalen	Getriebedefekt u. Austausch						X	REpower	3.4M104	2012	https://rp-online.de/nrw/staedte/juechen/juechen-getriebe-tausch-am-windrad-in-128-metern-hoehe-aid-85436451	
			Brand in Gondel (Ursache										https://www.halternerzeitung.de/haltern/feuer-windkraftanlage-haltern-heute-sythen	

- Dies ist ein kleiner Ausschnitt von 4 DIN A4-Seiten oder etwa 180 Zwischenfällen !!!



Erst knickte am 15.09.2022 das Rotorblatt einer Windenergieanlage im Windpark Alfstedt ab. Am 29.09. riss es komplett ab. Die Bruchstelle ist groß, **aus ihr gelangen seit Monaten feinste Kunststofffasern und auch größere Teile in die Umgebung.**

Fazit: Windkraftanlagen werden zu „tickenden Zeitbomben“

Aus diesem Grund forderte der TÜV daher bereits im Jahre 2018 die Einführung einer Prüfpflicht!

Geschehen ist bis heute nichts, da diesem Wirtschaftszweig keine zusätzlichen Hürden auferlegt werden sollen.

Geomorphologische Begutachtung:

„Der Waldburgrücken – ein **einzigartiges Archiv** der wärmeiszeitlichen Naturgeschichte Oberschwabens“



Von:

Roland Banzhaf, Mat De Jong, Hartmut Seyfried, Theo Simon, Karl-Heinz Holuba, Andreas Schwab und Thomas Müller

„Aus geologischer Sicht ist der Waldburgrücken ein landschaftliches Juwel, weil auf ihm und an seinen Flanken vom ersten Rückzugsstadium nach dem Höchststand der Vereisung bis hin zum Stadium der Inneren Würm-Endmoräne (vor rund 19.000 bis 18.000 Jahren) geologische Zeugnisse des allmählichen Eiszerfalls in großer Dichte, Vielfalt und sehr gutem Erhaltungszustand vorhanden sind. Durch die über Jahrhunderte fortbestehende dichte Bewaldung [...] blieben die ursprünglichen Landformen weitgehend konserviert [...].“

Die Autoren sprechen auch von einem:

Unesco Weltnaturerbe !!!

Zitat:

„Hier ist noch eine reale Untersuchung von dem möglich, was wir bislang nur aus der Untersuchung der Grönland-Eiskernbohrungen wissen.“



Altdorfer Wald

Der richtige Ort für Industriewindanlagen ?

An aerial photograph of a rural landscape. The foreground and middle ground are dominated by lush green fields, some of which are partially obscured by a thick layer of white mist or fog. In the background, a dense forest of tall, thin trees stretches across the horizon. The sky is a clear, pale blue, suggesting a bright but slightly hazy day. The overall scene is peaceful and scenic, with a focus on natural beauty and environmental elements.

**Erst wenn der letzte Baum gerodet,
der letzte Fisch gefangen, der letzte
Fluss vergiftet ist, werdet ihr merken,
dass man Geld nicht essen kann.**

Weissagung der Cree-Indianer